

## Gute Küche

Lena ist Köchin.

Sie hat Gulasch gekocht.

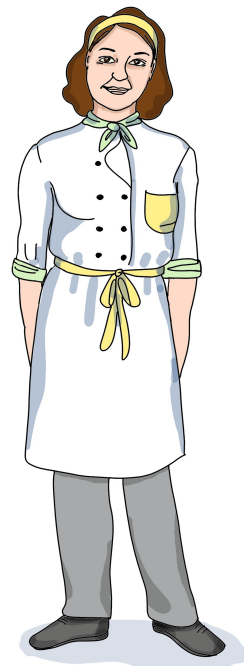
Gleich kommen 30 Gäste.

Lena kocht oft für große Gruppen.

Lukas hilft ihr dann immer dabei.

Er hat heute das Sauerkraut zubereitet.

Beide sind sehr stolz auf ihre Kochkünste.



Kreuze die richtigen Aussagen an.

- Lena arbeitet als Köchin.
- Lena hat Gulasch gemacht.
- Lena kocht selten für große Gruppen.
- Lukas hilft Lena beim Kochen.
- Zum Gulasch gibt es Rotkraut.
- Lena und Lukas sind stolz auf ihre Arbeit.

Was kannst du gut? Worauf bist du stolz?

---

---

---

---

---

## Auswertung nach lea.-Kriterien – Lesetext „Gute Küche“

	Kannbeschreibung	Wort	Punkte	gesamt
<b>Level 1</b> <b>Buchstaben</b>	Kann Grapheme zutreffend benennen	----		___/14
	neu: Ei, ei sicher gelesen	gleich, dabei, beide, zubereitet	___/4	
	neu: Langes ie sicher gelesen		___/0	
	neu: ch sicher gelesen	Köchin, gekocht, gleich, kocht	___/4	
	Kann KVK-Wörter lesen und verstehen (max. 5 Grapheme) (sch, ei, au sicher?)	gute, Küche, Lena, Gulasch, Lukas, beide	___/6	
<b>Level 2</b> <b>Wörter</b>	Kann Zeitpläne sinnentnehmend lesen Kann die Uhrzeit lesen, Kann Zahlen lesen	30	___/1	___/13
	Kann Wörter mit ansteigender Komplexität (Konsonantenhäufung, geschlossene Silbe) lesen und verstehen	kocht, gleich, kommen, große, Gruppen, hilft	___/6	
	neu: Kann einfache Funktionswörter lesen	hat, es, für, er, das, auf	___/6	
<b>Level 3</b> <b>Sätze</b>	Erlesen von Standardwörtern (Funktionswörter?)	----		___/18
	neu: Kann schwierigere Funktionswörter lesen (Endungen beachten bei zur, einer)	ihr, dann, immer, sind, sehr, ihre	___/6	
	Kann einzelne Wörter im Satzkontext erlesen	---- Beschreibung eher Level 2?		
	Kann orthographisch komplexere Wörter erlesen (3-silbig, Vorsilben erkennen)	gekocht, Gäste, Sauerkraut, zubereitet, stolz, Kochkünste	___/6	
	Kann Satz-Bild-Verbindungen vornehmen	----		
	Kann Sätze mit ansteigender Länge sinnerfassend lesen	Satz 4 - 7	___/4	
	Kann SPO-Sätze und SPO-Sätze mit Einfügungen sinnerfassend lesen	Satz 1 - 2	___/2	
	Kann einfachen Anleitungen folgen, insbesondere wenn sie Bilder enthalten	----		
Kann TV-Programm einschließlich Zeitangaben lesen	----			
<b>Level 4</b> <b>Texte</b>	Kann einzelne Wörter aus einem Text herausuchen (Item abhängig)	----		___/6
	Kann Strukturen einfacher Formulare erkennen	----		
	Kann kurzen und einfachen Texten (mit erläuternden Bildern und Illustrationen) 1-2 direkt enthaltene/wörtliche Informationen entnehmen	Köchin – Köchin oft – selten Sauerkraut – Rotkraut	___/3	
	Kann kurzen und einfachen Texten (mit erläuternden Bildern und Illustrationen) 1-2 indirekt enthaltene Informationen entnehmen	hilft dabei – beim Kochen beide – Lena und Lukas Kochkünste – Arbeit	___/3	

Vermerke/Förderung: \_\_\_\_\_